

국토연구원-제주발전연구원 공동주최

국 토 정 책 지 식 공 유 포 럼

2030 국토 예측, 메가트렌드와 제주권의 미래

■ 일시 : 2012. 9. 4(화) 15:30 ~ 18:00

■ 장소 : 제주발전연구원 중회의실



Program

■ 개 회 15:30 ~ 15:40

국민의례 및 내빈 소개
박 원 배 제주발전연구원 연구실장

■ 환영사 및 인사말 15:40 ~ 15:50

환영사 : 양 영 오 제주발전연구원장
인사말 : 김 동 주 국토연구원 국토계획연구본부장

■ 주제 발표 15:50 ~ 16:30

메가트렌드와 제주권의 미래
이 용 우 국토연구원 국토미래연구센터장

■ 휴 식 16:30 ~ 16:40

■ 종합토론 16:40 ~ 18:00 (라운드테이블 토론방식)

좌 장	장성수 제주대학교 교수
제주권 전문가 (가나다 순)	김태일 제주대학교 교수 박노섭 제주특별자치도 도시디자인단장 양성필 제주시 도시과장 이정민 제주특별자치도의회 정책자문위원 현주현 서귀포시 도시건축과 도시계획정비담당
국토연구원	김동주 국토계획연구본부장 이용우 국토미래연구센터장
토 론 자	박원배 연구실장 신동일 관광사회문화부장 이성용 경제환경도시부장 정승훈 선임연구위원 고승한 연구위원
제주발전연구원	강창민 연구위원 고태호 책임연구원 엄상근 책임연구원 고봉현 책임연구원 강진영 책임연구원 정지형 책임연구원

■ 폐 회 18:00

*만찬 : 참석자 전원

발표

메가트렌드와 제주권의 미래

이용우 (국토연구원 국토미래연구센터장)



차례

1. “국토 대예측 연구” 개요
2. 메가트렌드와 국토
3. 메가트렌드와 제주권
4. 제주권의 미래모습
5. 제주권의 미래상 및 정책과제
6. 국토 예측의 향후과제

1. “국토 대예측 연구” 개요

- 1) 국토 대예측의 배경과 목적
- 2) 국토 대예측의 방법

2

1) 국토 대예측의 배경과 목적

국토 대예측 연구, 미래연구로서의 성격

- 첫째, 미래를 예측하는 것은 창조하는 작업
- 둘째, forecasting이 아니라 foresight
- 셋째, 계량적 예측근거 및 결과는 필요조건이 아니라 충분조건
“미래에 대한 열린 마음”

국토 대예측 연구의 추진배경

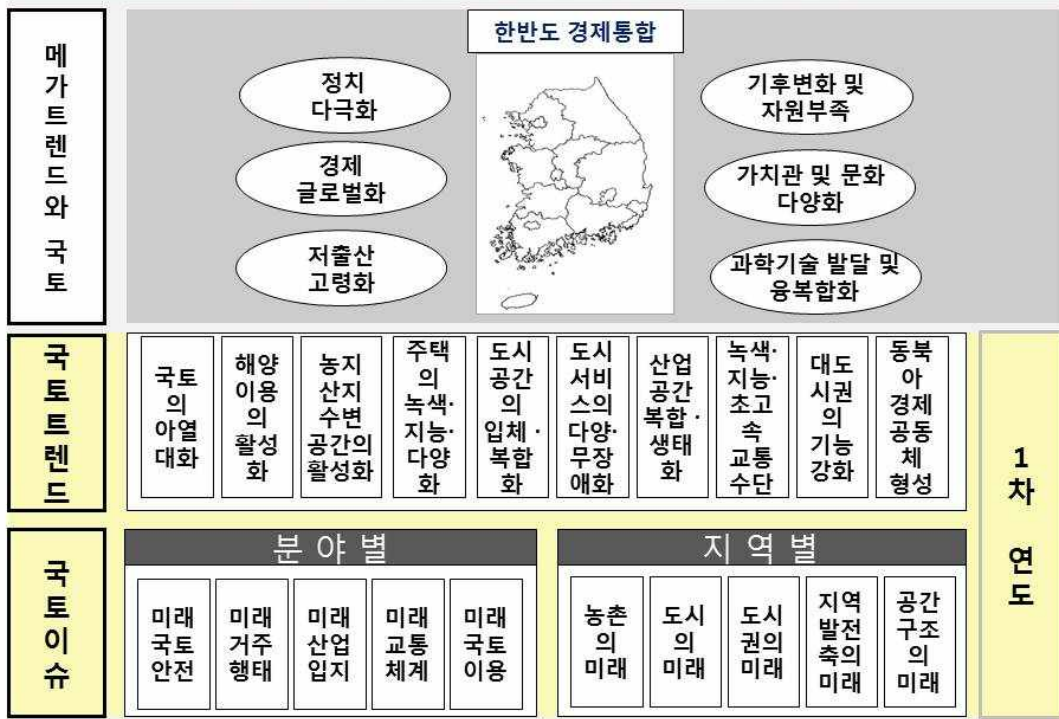
- 첫째, 예측을 통해 불확실한 미래 대비
- 둘째, 급변하는 국토여건에 대응하는 新국토정책 방향 정립
- 셋째, 안정성장시대에 부합하는 新국토계획 체계 모색

국토 대예측 연구의 목적

- 국토예측 방법론을 정립하여, 분야 및 지역별로 미래를 예측하고,
바람직한 국토 미래를 창조하기 위한 정책방향 제시

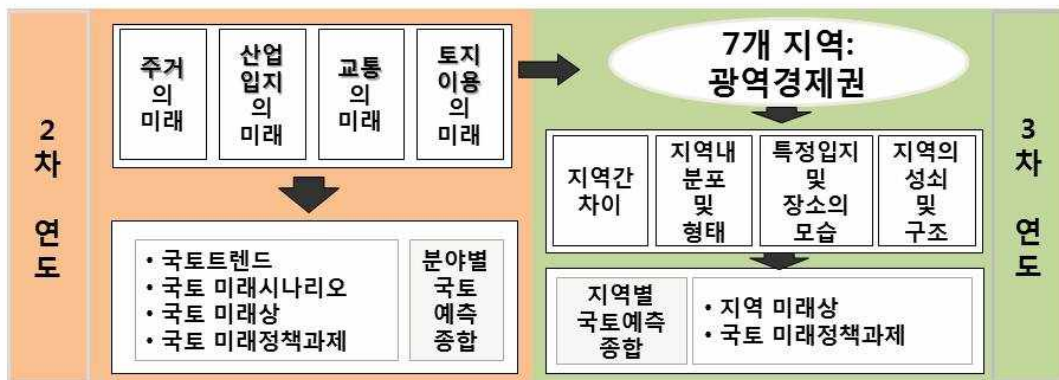
3

국토 대예측 연구의 전체 흐름과 내용

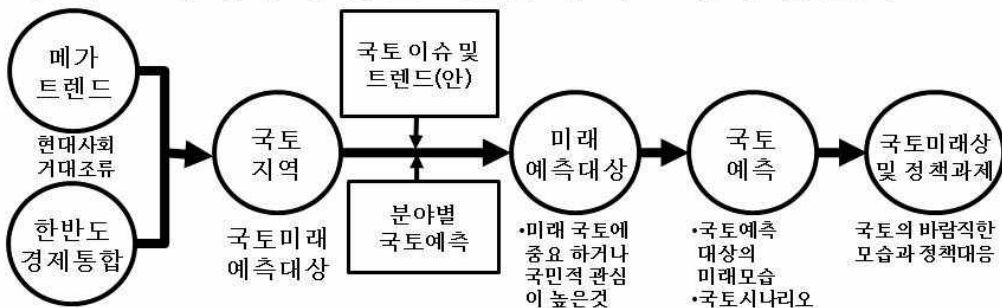


4

(계속)



2) 국토 대예측의 방법 : 통합적 국토예측 방법론



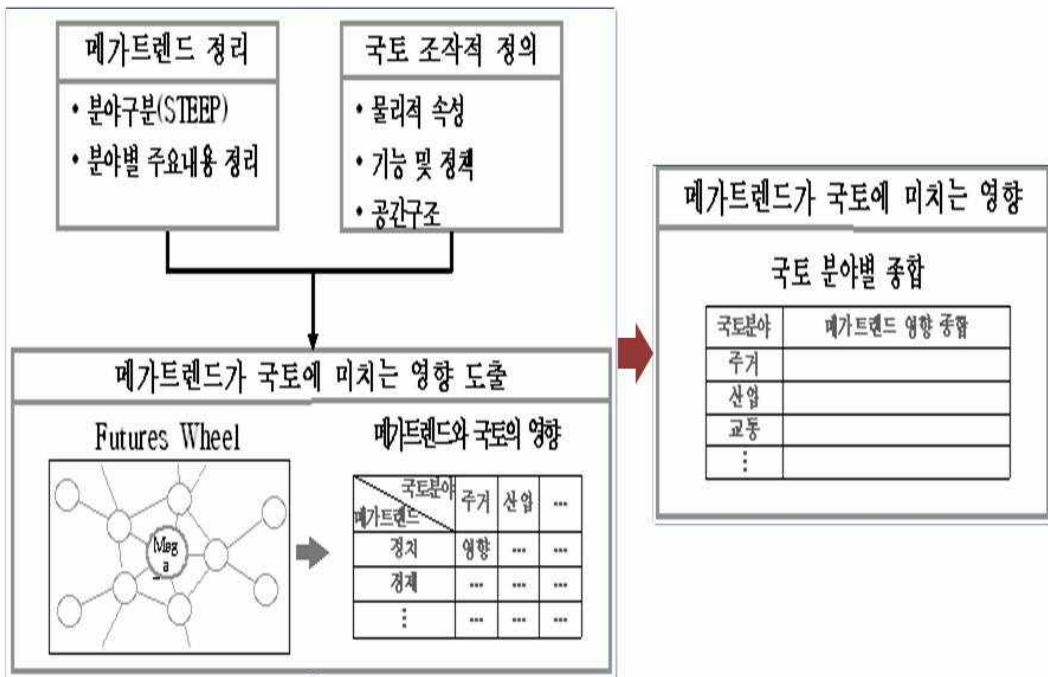
5

2. 메가트렌드와 국토

- 1) 메가트렌드가 국토에 미치는 영향의 분석틀
- 2) 6대 메가트렌드
- 3) 메가트렌드와 국토 : 9대 변화

6

1) 메가트렌드가 국토에 미치는 영향의 분석틀



7

2) 6대 메가트렌드

- 트렌드 : 어떤 현상이 일정한 방향으로 나아가는 추세
- 메가트렌드 : 세계가 지구촌화되면서 국제적으로 퍼져나가는 트렌드, 변화주기가 길고 추상적 단어로 표현되는 사회변화의 거시적 추세

메가트렌드	세부내용
정치 다극화	중국 경제 부상, 국제사회 다극화, 테러 및 국지전 증가, 거버넌스 강화, 분권화
경제 글로벌화	FTA 확대, 광역화, 다국적 생산네트워크 강화, 국제 금융시장 다각화, 산업구조 고도화
기후변화 및 자원부족	지구온난화, 자연재해 대형화·빈발, 에너지·자원부족
저출산·고령화	저출산, 인구 감소, 초고령장수사회, 가구 소규모화
가치관 및 문화 다양화	디지털 네이티브(digital native), 삶의 질 중시, 개인주의 심화, 다문화사회 본격화, 노동 유연화, 여성 지위 향상
과학기술 발달 및 융·복합화	정보통신, 바이오, 나노, 에너지, 환경기술 및 융합기술 (Fusion Technology) 발달, 접근성 제고

8

3) 메가트렌드와 국토 : 9대 변화

- ① 임대형 국토이용이 일반화된다
- ② 노마드형, 가족 네트워크형 등 新거주행태가 증가한다
- ③ 첨단형 복합공간이 일반화된다
- ④ 노후화된 국토가 재창조된다
- ⑤ 산 과 강이 건강, 치유, 문화공간으로 활용된다
- ⑥ 바다가 국가경쟁력의 新원천이 된다
- ⑦ 90분 생활권 시대가 된다
- ⑧ 남북한 접경지역이 활성화된다
- ⑨ 국토가 다핵 연계되고 개방형 新국토축이 강화된다

9

3. 메가트렌드와 제주권

- 1) 메가트렌드가 제주권에 미치는 영향
- 2) 메가트렌드와 제주권의 도전
- 3) 메가트렌드와 제주권의 기회
- 4) 제주권 미래예측대상 선정

10

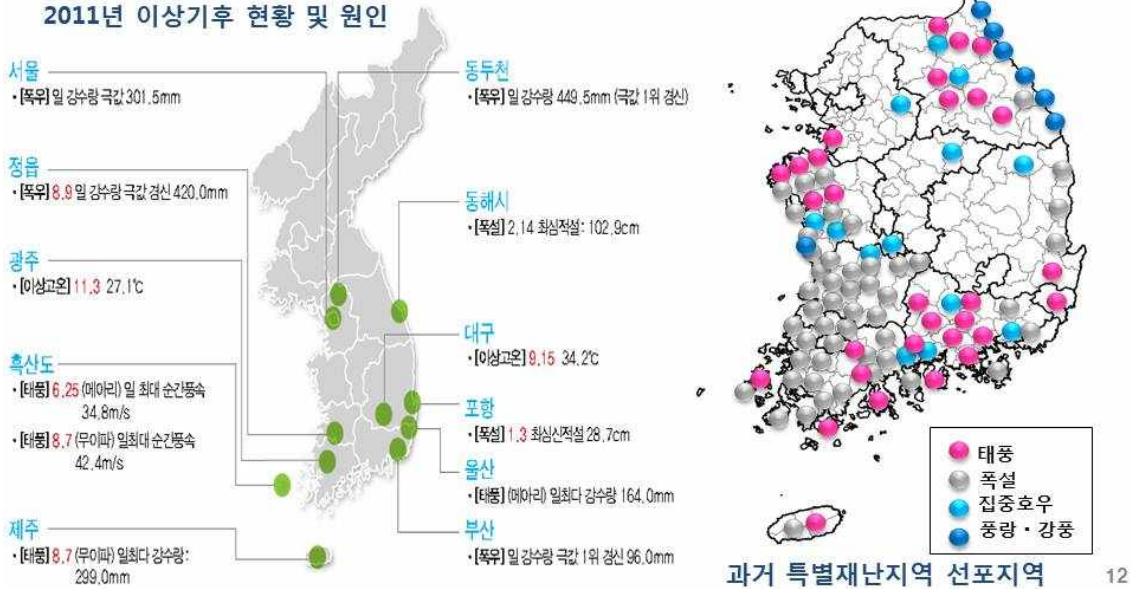
1) 메가트렌드가 제주권에 미치는 영향

메가트렌드	전국	제주권
정치 다극화	.중국경제 부상에 따라 국토이용의 수요 변화 .도서(섬) 관련 국가 간 분쟁 증가 .지자체간 협력 증가	.이어도 중요성 증대 .중국 관광객 증가
경제 글로벌화	.FTA 확대로 산업입지 수요 변화 .빈번한 글로벌 경제위기로 산업 및 지역경제구조 조정 .경제권 및 생활권 광역화 .지역격차 심화	.해외 관광객 증가 .중국인 투자 증가
기후변화 및 자원부족	.생태계 변화, 이상기후 및 자연재해 증가 .식량자족, 해양, 산지 및 녹지가치 증가 .신재생에너지 이용 증가	.농작물, 어류 등 아열대화 .해양자원 및 에너지 이용 증가
저출산, 고령화	.국토이용 수요 감소 .고령화 및 가구 소규모화로 국토이용의 다양화	.농촌 공가 증가
가치관 및 문화 다양화	.다문화사회, 웰빙 및 건강 추구, 재택근무 등으로 국토이용의 다양화	.세컨드하우스 증가 .중국등외국인체류 및관광증가 .휴양, 관광수요 증가
과학기술 발달 및 융복합화	.첨단산업 발달로 산업입지 변화 .정보화, 모바일화 .접근성 제고	.접근성 제고 .해양산업 발달

2) 메가트렌드와 제주권의 도전 : 이상기후와 자연재해 증가

- 자연재해 발생 증가와 대형화
태풍, 집중호우, 열대야, 폭염, 흑한, 대설 등
- 재해에 안전한 지역이 줄어들어 방재가 중요해질 것

2011년 이상기후 현황 및 원인

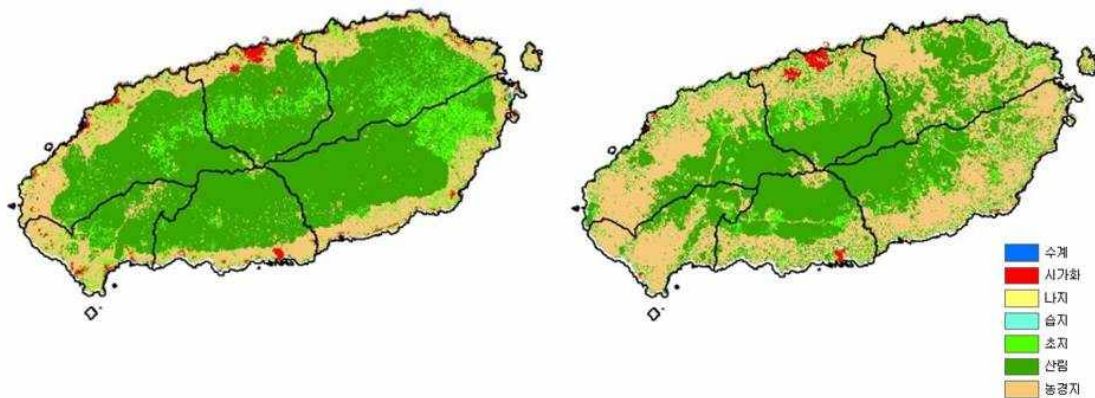


2) 메가트렌드와 제주권의 도전 : 중산간지역 개발수요 증대

- 제주도의 주거 및 여가관광 수요가 증가함에 따라 상대적으로 저이용되었던 중산간지역에 대한 개발수요 증가

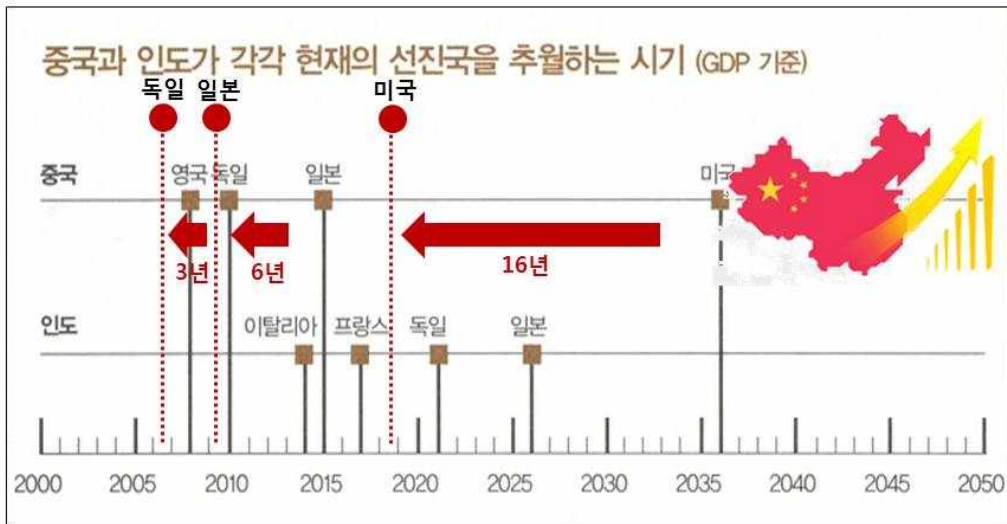
1980년

2000년



3) 메가트렌드와 제주권의 기회 : 중국 경제 부상

- 2001~10 : GDP는 10조 위안에서 40조 위안으로 4배 증가,
1인당 GDP는 800달러에서 4,400달러로 5.5배 증가
- 중국의 세계경제 순위: 2001년 143위->2010년 2위
->2020년경 1위

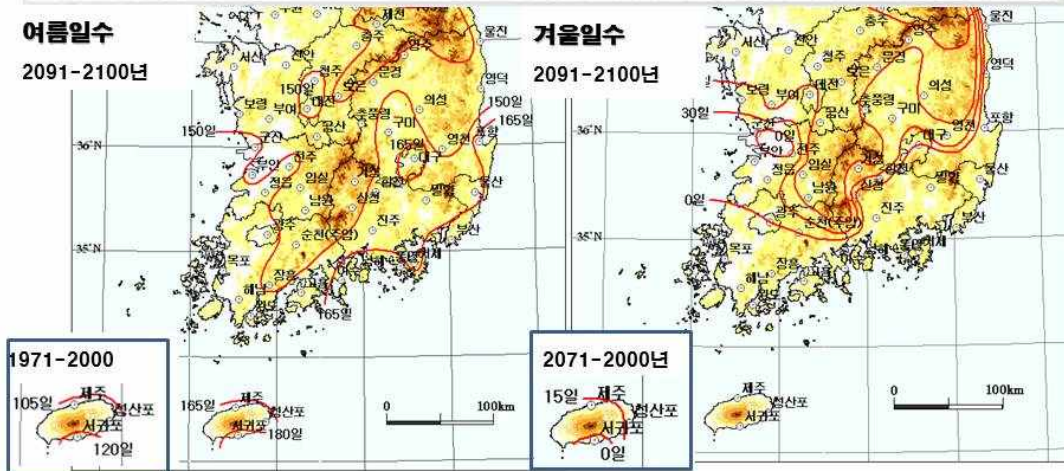


자료 : Goldman Sachs, 2003, 2011

14

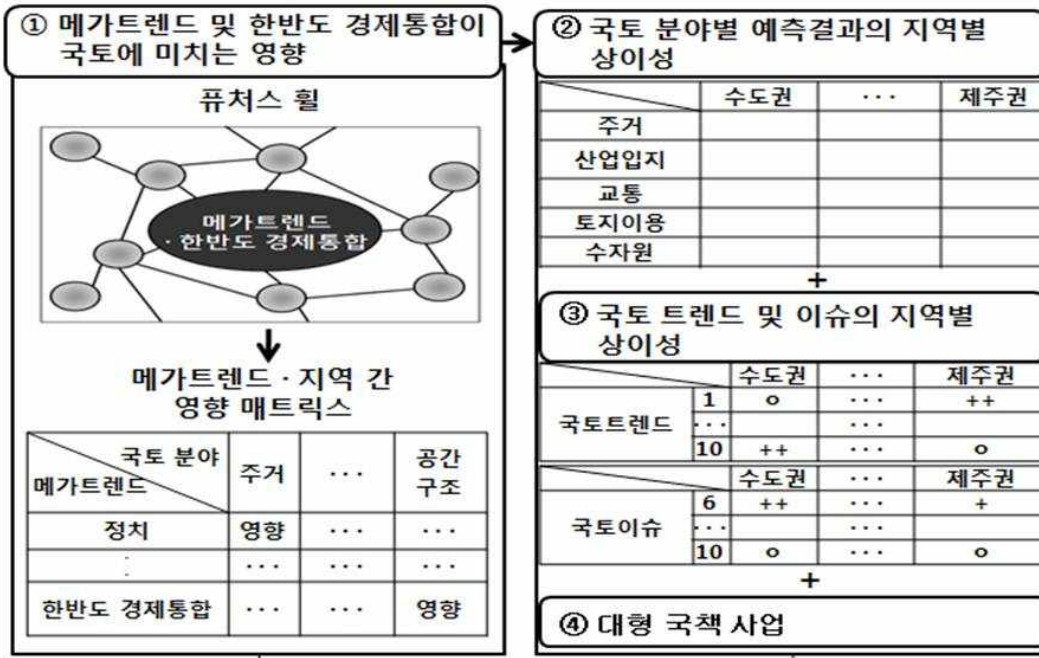
3) 메가트렌드와 제주권의 기회 : 겨울이 없어진다

- 해양레포트스 가능일수 증가로 매력도 증가



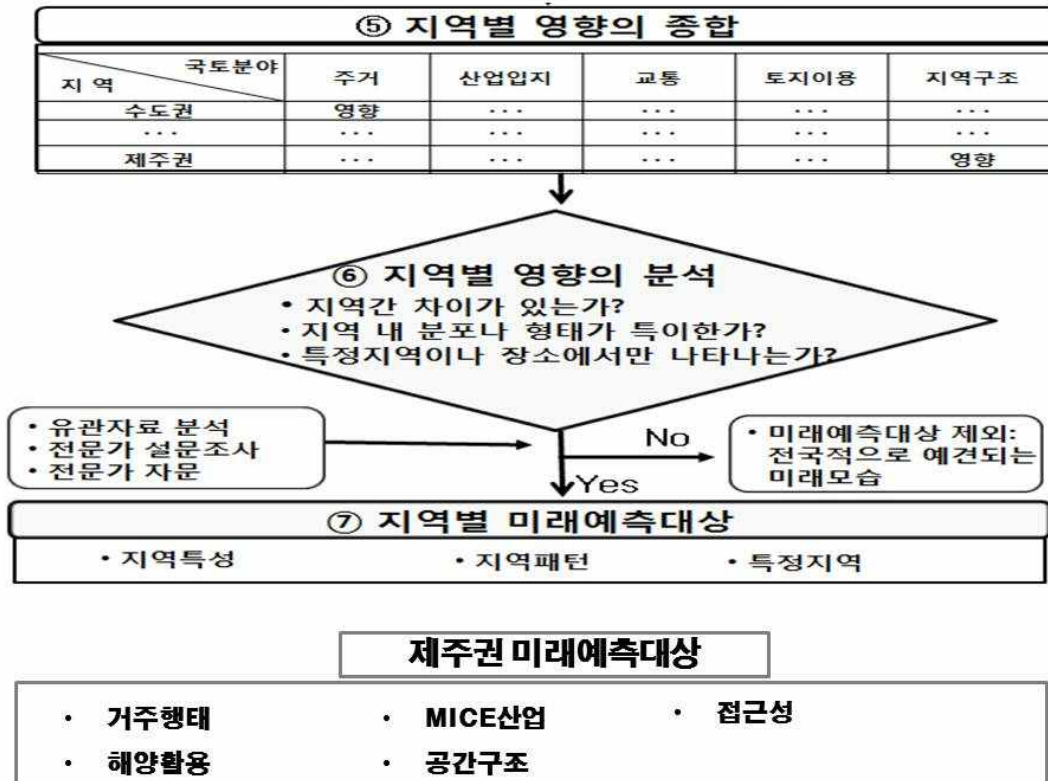
15

4) 제주권 미래예측대상 선정



16

(계속)



17

4. 제주권의 미래모습

- 1) 거주자와 장기체류자가 증가할 것이다
- 2) 동북아 MICE 산업의 중심이 될 것이다
- 3) 아열대화로 관광행태와 농수산업이 변화할 것이다
- 4) 해양관광, 자원 및 에너지 개발이 활성화될 것이다
- 5) 해안~산지 연계형 공간구조가 형성될 것이다

18

1) 거주자 및 장기체류자가 증가할 것이다 : 인구 증가

- 인구 : 53만 명(2010), 57만(2030), 정점 2030
- 고령화율 : 12.7%(2010) → 26.5% 이상(2030)



1) 거주자 및 장기체류자가 증가할 것이다 : 가구 증가

- 가구 : 18만 호(2010)→22만(2030)
- 1인가구 비율 : 23.9%(2010)→32%(2030)

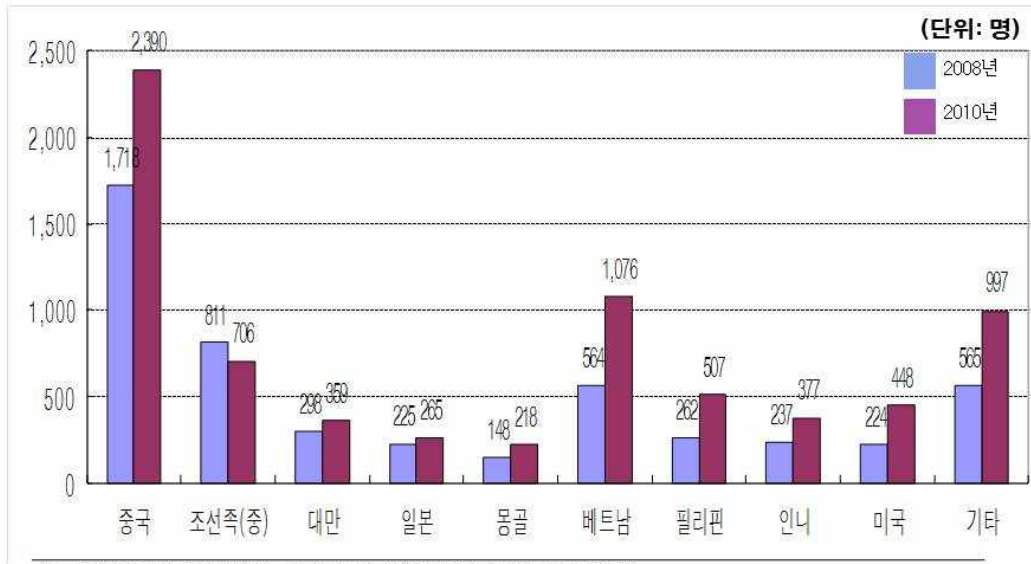


1) 거주자 및 장기체류자가 증가할 것이다

- 교육, 의료, 쇼핑, 여가문화 등 도시서비스가 구비된 제주시에 교육목적의 거주가 증가할 것
- 중국인 등 외국인 거주와 차이나타운 등 다문화시설도 증가할 것
- 소득 및 여가시간 증가로 장기체류형 관광이 증가함에 따라 서귀포를 중심으로 여가, 레저, 휴양, 치유목적의 고급 휴양주택이 증가할 것
- 농촌주택은 은퇴자 주택, 관광·휴양용 주택, 문화예술 창작공간, 세컨드 하우스 등으로 활용이 늘어날 것

1) 거주자 및 장기체류자가 증가할 것이다

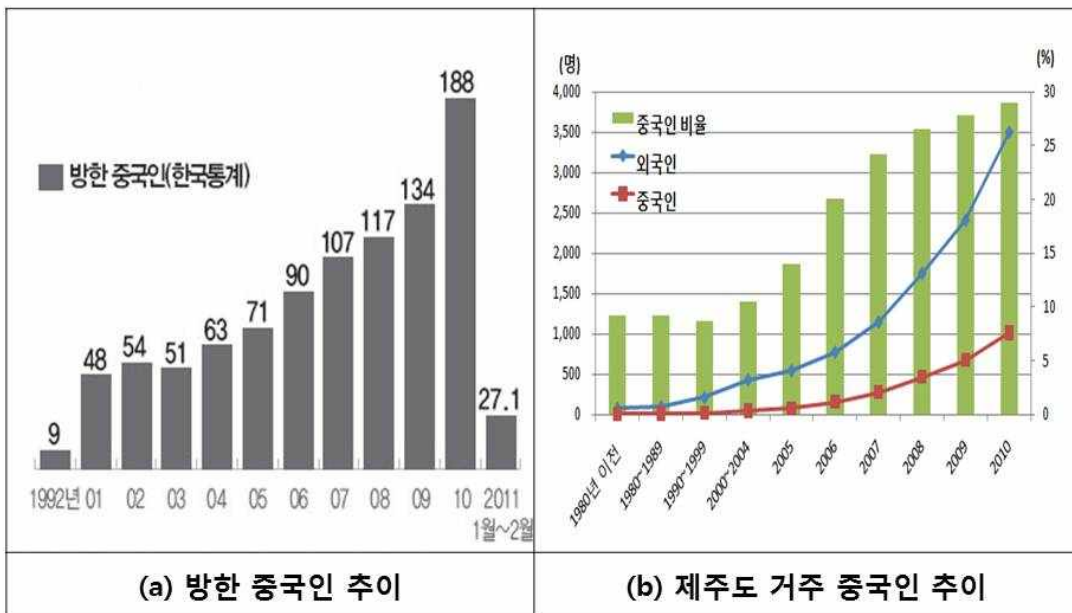
<제주도 거주 외국인의 국적 분포 변화>



주 : 2010년 기준 200명 이상 국적만 비교, 200명 미만 국적은 기타로 구분
 자료 : 제주특별자치도, 2010, 2010년 외국인주민 실태조사결과; 제주특별자치도, 2008, 2008년 도내 외국인주민 현황

1) 거주자 및 장기체류자가 증가할 것이다

<방한 및 제주도 거주 중국인의 추이>



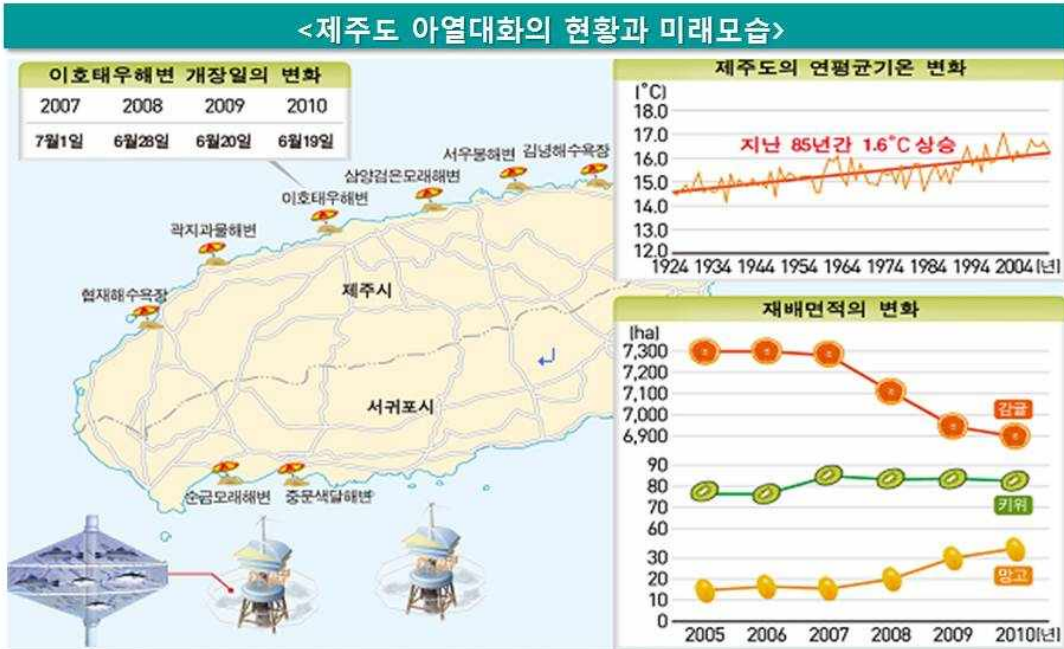
자료 : (a) [http://www.visitkorea.or.kr]; (b) 통계청, 2010, 인구주택총조사

2) 동북아 MICE산업의 중심지가 될 것이다



24

3) 아열대화로 관광 및 농수산업이 변화할 것이다



25

4) 해양관광, 자원 및 에너지 개발이 활성화될 것이다



자료 : 자체 제작

26

5) 해안~산지 연계형 공간구조가 형성될 것이다

- 제주 도심의 휴양관광거점기능 강화, 서귀포 혁신도시 조성 등으로 해안지역은 앞으로도 여전히 제주의 중심적 역할을 담당할 것
- 급증하는 관광객의 수용과 다양해지는 제주도 이용목적에 부응하기 위하여 미래에는 제주도 중산간지역이 많이 개발될 것 : 물공급 가능, 인터넷이나 스마트폰 보급 확대, 접근성 제고, 개발가용지 확보 가능 등
- 국제영어도시, 휴양형 주거단지 개발 등이 마무리되면 제주도의 공간구조가 해안 ~ 중산간지역 연계(φ)형으로 재편될 것

27



28

5. 제주권의 미래상 및 정책과제

- 1) 미래상 및 정책과제 도출과정
- 2) 제주권의 미래상
- 3) 제주권의 미래정책과제

29

1) 미래상 및 미래정책과제 도출과정

- ① 지역별 미래예측결과의 종합
- ② 지역 미래상 구성요소의 선정 및 실현시기 산정(전문가 설문조사 등)
- ③ 지역 미래상 작성
- ④ 지역 미래상 종합과 미래정책과제 제시

39. 국제영어도시, 주거 및 휴양단지 등으로 중산간지역이 제주 발전을 본격적으로 선도한다								
지역	실현시기 구간별 응답자 비율(%)							전망된 실현시기 (년)
	이미 실현	2012~ 15	2016~ 19	2020~ 23	2024~ 27	2028~ 31	2031까 지 실현 불가	
제주권	-	3.4	17.2	37.9	20.7	3.4	17.2	2025

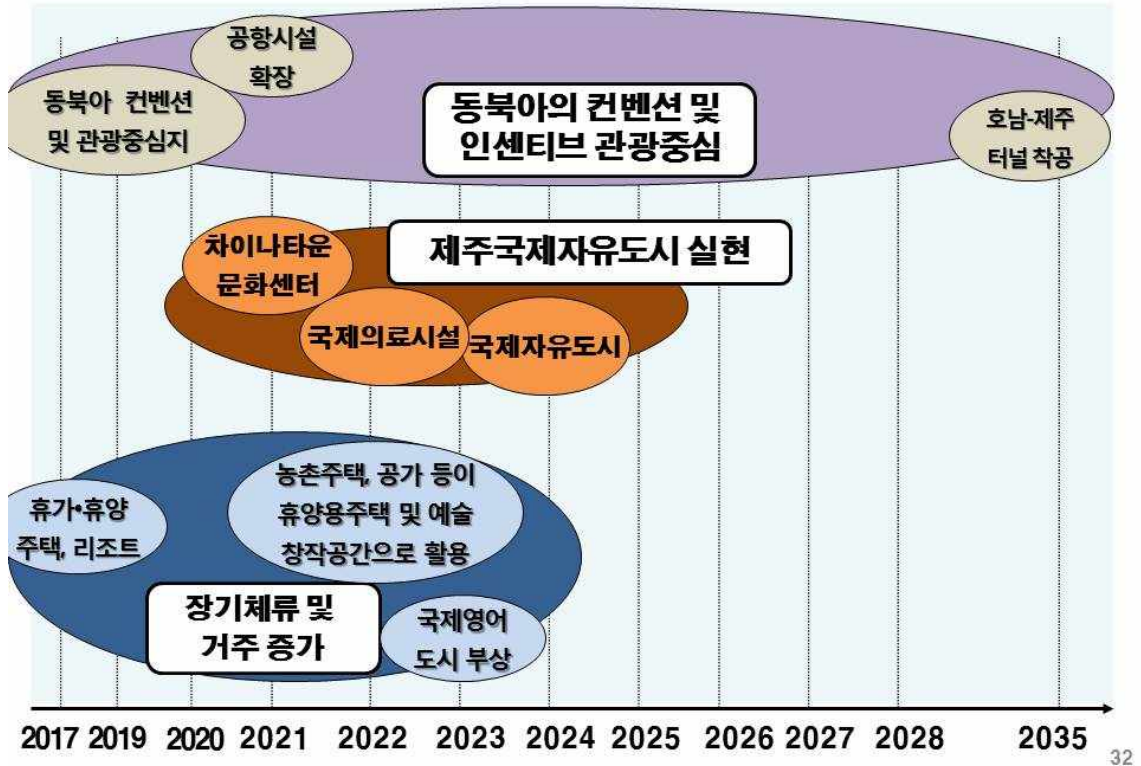
30

1) 미래상 및 미래정책과제 도출과정

제주도가 사람 및 자본의 국제적 이동에 제약이 없고 외국인이 관광하고 일하며 살기에 편한 실질적인 국제자유도시로 부상한다								
지역	실현시기 구간별 응답자 비율(%)							전망된 실현시기 (년)
	이미 실현	2012~15	2016~19	2020~23	2024~27	2028~31	2031까지 실현 불가	
수도권	0.0	3.5	12.4	46.0	19.5	6.2	12.4	2024
충청권	0.0	0.7	18.4	48.9	14.2	9.9	7.8	2023
호남권	0.0	2.0	9.8	45.1	29.4	5.9	7.8	2024
대경권	1.0	0.0	15.0	52.0	20.0	5.0	7.0	2023
동남권	1.7	0.8	18.6	47.5	13.6	7.6	10.2	2023
강원권	2.1	4.3	6.4	53.2	21.3	4.3	8.5	2023
제주권	0.0	0.0	13.8	51.7	24.1	3.4	6.9	2023
전국	0.7	1.5	14.9	48.7	18.4	6.8	9.0	2024

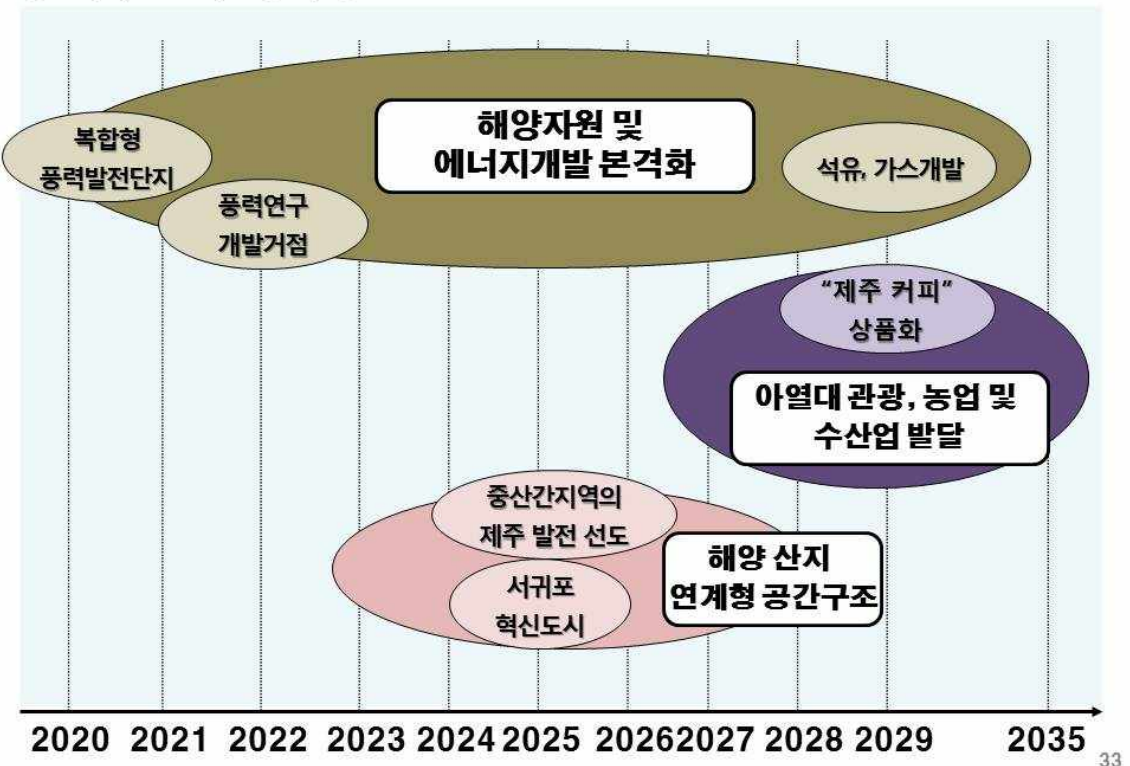
31

2) 제주권의 미래상



32

2) 제주권의 미래상

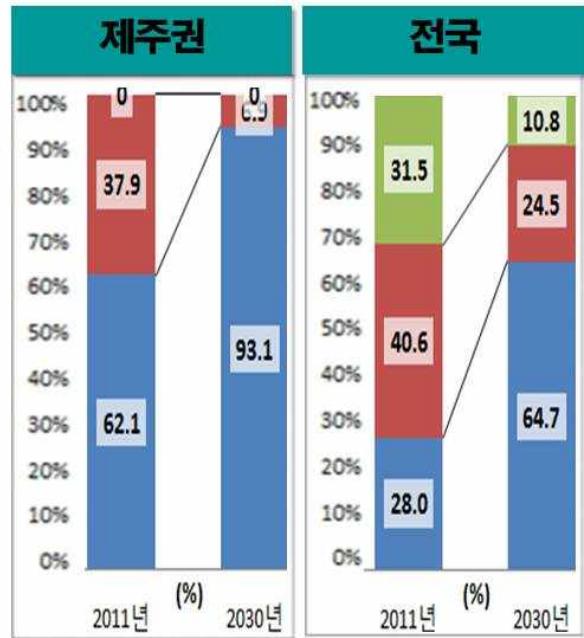


33

3) 제주권의 미래정책과제

<지역의 현재 및 미래 여건에 대한 전문가 설문조사결과>

- 현재의 지역여건에 대하여 낙관적
- 미래의 지역여건에 대하여 가장 낙관적



주: ■ 비관 ■ 그저 그렇다 ■ 낙관

34

3) 제주권의 미래정책과제

- **기후변화의 긍정적 영향 극대화 및 부정적 영향 최소화**
 - 기후변화는 제주도에 큰 영향을 미치는 메가트렌드
 - 아열대화로 인한 농작물 및 수산물의 변화뿐만 아니라 수종, 가로수, 동식물 및 해충, 병충해 등 생태계 변화와 질병을 모니터링하는 전진기지
- **자연자산 보전과 함양이 미래 제주 발전의 과제**
 - 오랜 시간에 걸쳐 형성된 다양한 자연자원과 경관이 제주도의 매력
 - 환경과 경관을 훼손하지 않는 중산간지역 개발이 중요
 - 미래 세대를 위한 경관 보전 및 함양정책 추진 필요

35

6. 국토 예측의 향후과제

- 1) 국토 예측의 제도화
- 2) 시·도 및 시·군별 미래예측 추진

36

6. 국토 예측의 향후과제

1) 국토 예측의 제도화

- ① 국토공간, 정주체계, 국토지표 등 국토 여건변화의 모니터링
 - 국토 미래예측의 신뢰성과 수용성 제고 가능
- ② 국토 미래에 대한 정기적 예측
 - 인구주택총조사 결과 활용을 위해 5년 주기 예측 필요
 - 국토기본법 시행령 개정을 통해 제도화 필요
- ③ 여건변화를 반영하는 미래 국토 발전전망과 정책 제시
 - 지표 위주에서 탈피하여 시나리오, 시뮬레이션 등 구체화
 - 단선적 정책에서 탈피하여 다양한 정책 pool 제시

37

6. 국토 예측의 향후과제

2) 시·도 및 시·군별 미래예측의 추진

- ① 메가트렌드에 선제적 대응을 통한 바람직한 지역 미래 창조
 - 국제 곡물가격 및 유가 급등, 인구감소 및 국토이용수요 감소, 대형 자연재해 발생, 초고령 장수사회, 웰빙 및 건강 추구, 중국경제 부상 및 FTA 확대, 산업경쟁력 약화, 다문화사회 본격화, 집값 폭락 등 외생변수의 발생에 따른 지역의 미래모습을 예측
- ② 시·도 및 시·군 단위의 미래예측으로 구체적 미래전망
 - 미래맵핑을 활용한 발생이벤트의 시계열적 제시
 - 지역 미래모습에 대한 공간시나리오 작성
 - 공간시나리오의 시뮬레이션을 통한 계량화 및 시각화
 - 모델링을 통한 미래 전망치 제시
- ③ 도시·군종합계획의 대안으로서 미래예측
 - 저성장 및 수요 다양화 시대의 신지역발전전략
 - 다양한 지역 미래를 상정하는 시나리오와 이에 대비하는 지역발전정책 마련

38

감사합니다.



