 제주발전연구원	보 도 자 료 2009년 12월 24일(수요일)	담당	기획조정팀
		연락	이성용 책임연구원 064-726-6146

제주지역 마을만들기 진단 및 활성화 방안 연구

I. 연구의 배경 및 목적

- 제주 농어촌 마을들의 특수성을 고려하여 현재 시행중인 마을만들기 사업을 추진하는 마을을 대상으로 평가들을 작성하여 추진 실태를 분석
- 대상마을을 유형별로 분석하여 성공적 추진을 위한 마을만들기 모델을 제시함으로써 마을별 마을만들기 추진 및 특별자치도 지원정책 수립에 도움을 주고자 함

II. 현황

1. 제주지역 마을의 특성

- 제주의 마을은 규모가 읍지부 마을에 비해 규모가 매우 큼
- 저출산 및 고령화로 인한 지속적인 인구감소가 마을만들기의 제약요건으로 작용
- 제주의 마을은 독특한 경관을 포함한 자연환경자원과 역사문화 자원을 보유하고 있음
- 마을의 공동 토지자산을 가지고 있는 경우가 많음

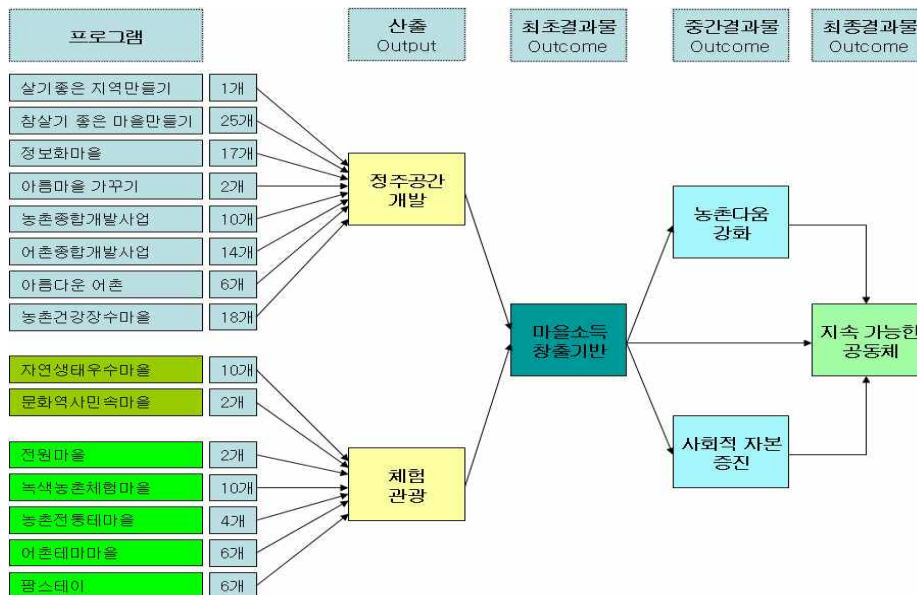
2. 국내외 사례조사 시사점

- 마을특성을 살리고 객관적 자료를 제시하는 마을만들기 필요
- 주민들간의 설득과 이해, 그리고 상생이 중요함
- 브랜드 가치의 적극적 활용
- 동일지역 및 인접지역간 다른 테마와 적극적인 연계가 있어야 함

III. 마을만들기 사업진단

1. 배경

- ‘관(官)’ 주도의 농촌지역 개발사업은 ‘마을 만들기 사업’ 도 마을 자체역량 강화라는 취지는 살리지 못한 채 가시적 지원성과가 확인한 물리적 시설물 위주로 변질될 가능성이 높음
- 소관부서가 제각기 상이한 농촌마을 지원사업의 성과를 평가할 수 있는 새로운 평가도구의 개발이 필요. 프로그램의 논리모형과 관련된 선행연구를 충분히 검토한 후 제주형 마을 만들기 사업 평가에 적합한 논리모형을 구축
- 프로그램의 논리모형은 ‘단기’ 보다는 ‘장기’ 적인 관점에서 산출될 결과물을 예상하는 것임. 이런 점에서 본 연구에서 개발한 논리모형은 ‘산출’ (output)과 ‘결과’ (outcome)를 구분하고, ‘결과’ 는 재차 시점에 따라 ‘최초’, ‘중간’, 그리고 ‘최종’ 의 형태로 세분함

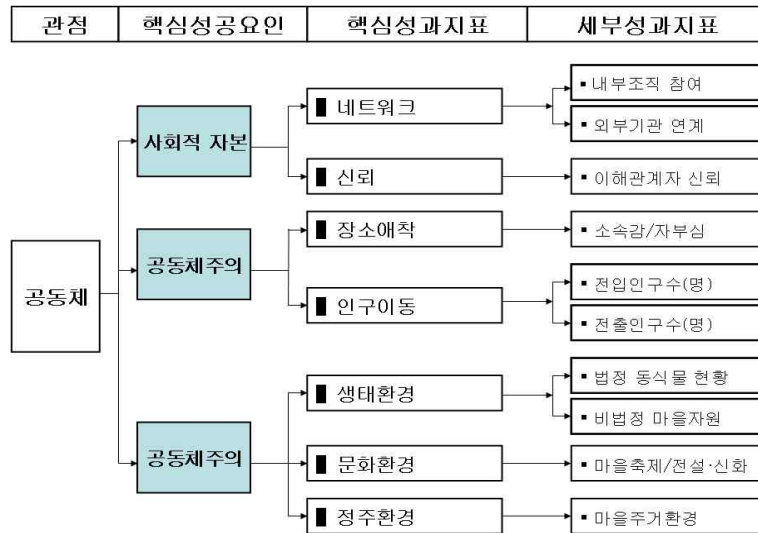


▶ 제주형 마을 만들기 프로그램의 논리모형 분석

2. 제주형 마을 만들기 성과평가모형의 구성

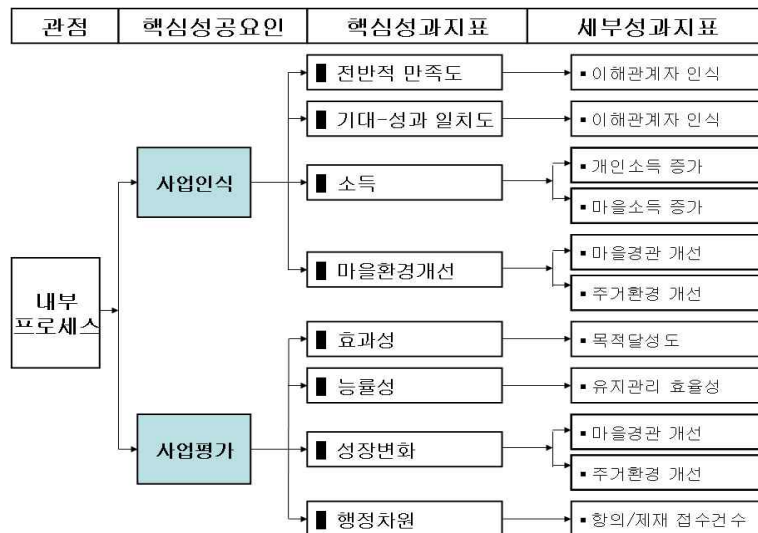
- 김남조·문성민(2007)의 연구를 바탕으로 하여 본 연구에서는 제주도의 고유한 특성을 감안하여 3개의 관점 - ‘마을공동체 관점’, ‘내부프로세스 관점’, ‘외부방문객 관점’ - 으로 구성된 개념모형을 개발

□ 마을공동체 관점 성과평가 모형

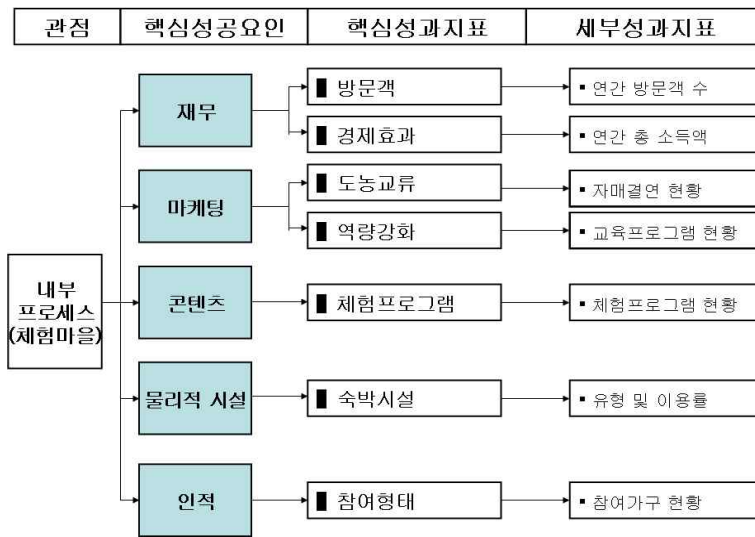


▶ 마을공동체 관점 성과평가모형

□ 내부프로세스 관점 성과평가 모형

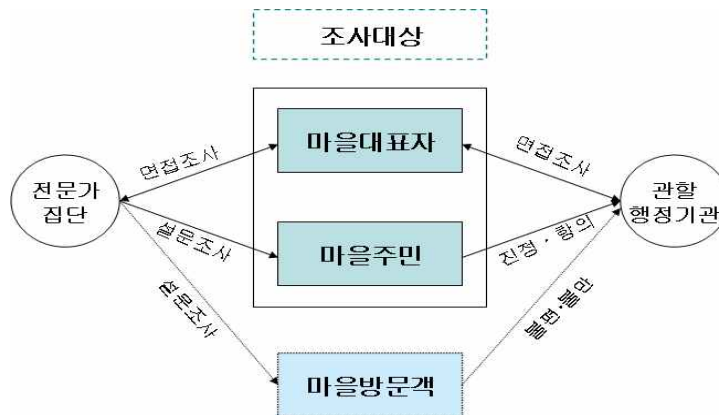


▶ (공통)내부프로세스 관점 성과평가모형



▶ (체험마을용) 내부프로세스 관점 성과평가모형

□ 실증조사의 대상 및 방법



▶ 조사주체 및 조사방법

3. 평가대상마을 선정

- 사업주체(A1), 입지특성(A2), 사업지정 빈도(A3) 등을 고려하여 평가대상마을 선정
- 사업경험과 결과도출 기간을 고려하여 사업추진 2년이상 경과된 마을 중 선정
- 2007년 이전 마을만들기 사업지정 및 추진한 마을로 한정하고 이들 마을을 중심으로 평가대상지역 선정

▶ 평가 대상 마을 선정

사업주체 (A1)	입지성격 (A2)	지정빈도 (A3)	후보지역	선정
A	A	A	동명리, 동복리·월정리·행원리·한동리·평대리·세화리, 판포리·금동리·두모리·신창리, 고산1리, 대서리, 천진리, 건입동, 영락리, 무릉1리, 일과2리, 마라리, 표선리, 토산2리, 보목동, 월평동, 중문동, 색달동	판포리
A	A	C	강정동	
A	B	A	납읍리, 와흘리, 청수리, 회천동, 영평동, 해안동, 구역리, 동광리, 성읍1리, 가시리, 세화1리, 신호동	영평동
A	B	B	조수1리	조수1리
A	B	D	저지리	저지리
C	A	A	하도리, 일과1리, 동일1리, 가파리, 위미1리, 남원1리, 남원2리, 하원동, 신도1리	가파리 위미1리 신도1리
C	A	B	김녕리, 무릉2리, 신례1리, 감산리	김녕리 무릉2리
C	A	C	예래동	예래동
C	A	D	온평리, 대평리	온평리 대평리
C	B	A	덕천리, 선흥2리, 수산1리, 명도암	선흥2리 수산1리 명도암
C	B	B	교래리, 한남리, 신흥리, 성읍2리, 신흥2리	교래리 신흥리 신흥2리
C	B	C	장전리, 유수암리, 낙천리	장전리 낙천리

(A1) : A=중앙정부, B=지방, C=복합

(A2) : A=해안형, B=중산간형

(A3) : A=2개이하, B=3개지정, C=4개지정, D=5개이상지정

4. 유형화¹⁾의 기준 및 가능한 조합

	공동체성	사업인식	사업평가
구분단계	○높음 : A ○낮음 : a	○높음 : B ○낮음 : b	○높음 : C ○낮음 : c
세부항목	○마을 공동 조직 및 행사 참가율 ○관할행정기관에 대한 신뢰와 협조체계 ○유관단체와의 협조체계 ○마을대표자에 대한 신뢰 ○마을주민 간 상호신뢰 및 마을 소속감	○마을대표자의 인식 ○관할 행정기관의 인식 ○마을주민의 인식 ○주민 및 마을전체 소득 증가 ○마을경관 개선 ○주거환경 개선 및 마을 공동시설 개선	○사업(예산)계획-집행 연관성 ○시설물 유지관리의 능률성 ○후속사업계획의 준비 ○성공사례에 대한 학습 및 교육 ○외부 전문가 컨설팅 여부 ○마을교육에 대한 참여 ○개인적 능력 및 리더십 ○정보화(홈페이지활용) 수준 ○마케팅요인 ○회계관리의 투명성 ○도농교류, 체험프로그램 유형 ○물리적 시설 및 이용률 ○체험참여 정도
유형	↓ ABC, ABc, AbC, Abc, aBC, aBc, abC, abc		

1) 마을만들기 사업을 추진 중인 마을 뿐만 아니라 새롭게 시작하려고 하는 마을도 유형화의 기준에 포함된 세부항목인 공동체성, 사업인식, 사업평가를 마을에서 실시해보면 어떤 유형에 해당되고 향후 어떻게 마을만들기를 추진해야 할지를 알 수 있게 됨

5. 유형별 특징 및 발전방향

□ ABC형의 특징 및 발전방향

ABC형	공동체성	사업인식	사업평가
구분단계	높음 : A	높음 : B	높음 : C
	낮음 : a	낮음 : b	낮음 : c
특징	<ul style="list-style-type: none"> ○마을네트워크 강함 ○대표자, 주민간 신뢰 강함 ○마을에 대한 애착 강함 	<ul style="list-style-type: none"> ○사업에 대한 인식 높음 ○소득 증가, 경관 개선 	<ul style="list-style-type: none"> ○사업의 효과성 높음 ○성장변화에 관심 높음 ○체험프로그램 활발함
↓			
발전방향	<ul style="list-style-type: none"> ○주민의 참여도 높고, 지도자 신뢰가 높아 마을만들기의 성공도가 높은 유형 ○현상태 유지와 신규 아이템 개발이 지속성의 관건인 유형 		

□ ABc형의 특징 및 발전방향

ABc형	공동체성	사업인식	사업평가
구분단계	높음 : A	높음 : B	높음 : C
	낮음 : a	낮음 : b	낮음 : c
특징	<ul style="list-style-type: none"> ○마을네트워크 강함 ○대표자, 주민간 신뢰 강함 ○마을에 대한 애착 강함 	<ul style="list-style-type: none"> ○사업에 대한 인식 높음 ○소득 증가, 경관 개선 	<ul style="list-style-type: none"> ○사업의 효과성 낮음 ○성장변화에 관심 적음 ○체험프로그램 미개발
↓			
발전방향	<ul style="list-style-type: none"> ○주민의 참여도 높고, 지도자 신뢰가 높아 마을만들기의 성공도가 높은 유형 ○향후 사업추진에 대해 호의적이고 적극적 참여로 이어질 가능성 높은 경우 ○후속사업 개발 과 교육 등을 통해 효과성을 높이고 체험 등이 요구되는 경우임 		

□ AbC형의 특징 및 발전방향

AbC형	공동체성	사업인식	사업평가
구분단계	높음 : A	높음 : B	높음 : C
	낮음 : a	낮음 : b	낮음 : c
특징	<ul style="list-style-type: none"> ○마을네트워크 강함 ○대표자, 주민간 신뢰 강함 ○마을에 대한 애착 강함 	<ul style="list-style-type: none"> ○사업에 대한 인식 낮음 ○소득 증대 및 경관 필요 	<ul style="list-style-type: none"> ○사업의 효과성 높음 ○성장변화에 관심 높음 ○체험프로그램 활발함
↓			
발전방향	<ul style="list-style-type: none"> ○마을만들기에 대한 참여도와 호응도가 높은 유형임 ○지속적인 후속사업개발과 교육, 전문적인 컨설팅이 필요함 ○현재 어느정도 성과가 있지만 기대수준이 높은 유형 		

□ Abc형의 특징 및 발전방향

Abc형	공동체성	사업인식	사업평가
구분단계	높음 : A	높음 : B	높음 : C
	낮음 : a	낮음 : b	낮음 : c
특징	<ul style="list-style-type: none"> ○마을네트워크 강함 ○대표자, 주민간 신뢰 강함 ○마을에 대한 애착 강함 	<ul style="list-style-type: none"> ○사업에 대한 인식 낮음 ○소득 증대 및 경관 필요 	<ul style="list-style-type: none"> ○사업의 효과성 낮음 ○성장변화에 관심 적음 ○체험프로그램 미비함
↓			
발전방향	<ul style="list-style-type: none"> ○마을만들기에 대한 주민의 신뢰가 높은 유형임 ○지역에 맞는 프로그램 개발과 노력 여부에 따라 발전잠재력이 높은 유형임 		

□ aBC형의 특징 및 발전방향

aBC형	공동체성	사업인식	사업평가
구분단계	높음 : A	높음 : B	높음 : C
	낮음 : a	낮음 : b	낮음 : c
특징	<ul style="list-style-type: none"> ○마을네트워크 낮음 ○대표자, 주민간 신뢰 적음 ○마을에 대한 애착 낮음 	<ul style="list-style-type: none"> ○사업에 대한 인식 높음 ○소득 증가 및 경관개선됨 	<ul style="list-style-type: none"> ○사업의 효과성 높음 ○성장변화에 관심 많음 ○체험프로그램 개발됨
↓			
발전방향	<ul style="list-style-type: none"> ○마을만들기에 대한 주민의 신뢰가 낮은 유형임 ○추진사업에 대한 인식이 높고, 성장변화 관심이 많아 신뢰관계만 확보되면 발전가능성이 높은 경우임 		

□ aBc형의 특징 및 발전방향

aBc형	공동체성	사업인식	사업평가
구분단계	높음 : A	높음 : B	높음 : C
	낮음 : a	낮음 : b	낮음 : c
특징	<ul style="list-style-type: none"> ○마을네트워크 낮음 ○대표자, 주민간 신뢰 적음 ○마을에 대한 애착 낮음 	<ul style="list-style-type: none"> ○사업에 대한 인식 높음 ○소득 증가 및 경관개선됨 	<ul style="list-style-type: none"> ○사업의 효과성 낮음 ○성장변화에 관심 적음 ○체험프로그램 미비
↓			
발전방향	<ul style="list-style-type: none"> ○공동체수준이나 사업의 효과성 등에 보완이 요구되는 경우임 ○사업인식이 높는데 이것이 사업추진으로 연결되지 못하는 경우 		

□ abC형의 특징 및 발전방향

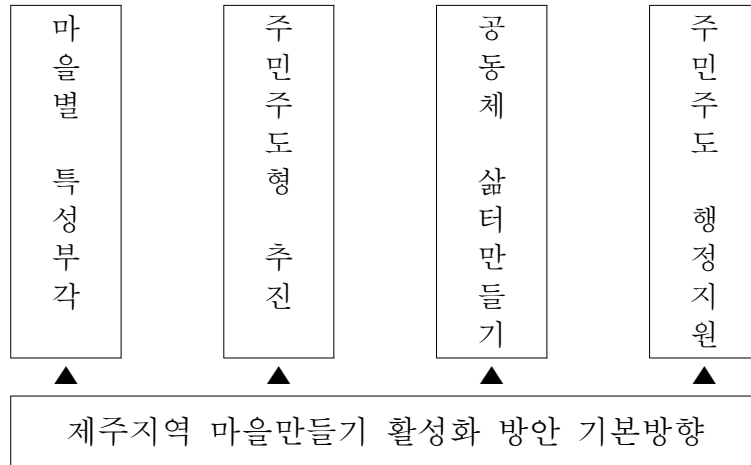
abC형	공동체성	사업인식	사업평가
구분단계	높음 : A	높음 : B	높음 : C
	낮음 : a	낮음 : b	낮음 : c
특징	<ul style="list-style-type: none"> ○마을네트워크 낮음 ○대표자, 주민간 신뢰 적음 ○마을에 대한 애착 낮음 	<ul style="list-style-type: none"> ○사업에 대한 인식 낮음 ○소득증가, 경관개선 없음 	<ul style="list-style-type: none"> ○사업의 효과성 높음 ○성장변화에 관심 많음 ○체험프로그램 있음
↓			
발전방향	<ul style="list-style-type: none"> ○지역의 특수성으로 인해 사업이 이루어지고 있지만 지역주민의 참여가 적은 유형임 ○공동체 신뢰 및 사업인식지도를 높이고, 지역의 특성을 장점으로 살려 추진해야 할 경우임 		

□ abc형의 특징 및 발전방향

abc형	공동체성	사업인식	사업평가
구분단계	높음 : A	높음 : B	높음 : C
	낮음 : a	낮음 : b	낮음 : c
특징	<ul style="list-style-type: none"> ○마을네트워크 낮음 ○대표자, 주민간 신뢰 적음 ○마을에 대한 애착 낮음 	<ul style="list-style-type: none"> ○사업에 대한 인식 낮음 ○소득증가, 경관개선 없음 	<ul style="list-style-type: none"> ○사업의 효과성 낮음 ○성장변화에 관심 적음 ○체험프로그램 미개발
↓			
발전방향	<ul style="list-style-type: none"> ○마을만들기 사업실시의 초기단계인 유형 ○마을만들기에 대한 이해, 지역자원, 프로그램개발, 주민참여 등이 동시에 고려되어야 하며 발전잠재력이 가장 높은 유형임 		

VI. 제주지역 마을만들기 활성화 방안

1. 기본방향



2. 제주지역 마을만들기의 발전방안

- ▶ 마을만들기 사업 추진 지도자에 대한 높은 신뢰 활용
- ▶ 기추진 경관·정주환경 개선은 지속적인 관리 필요
- ▶ 주민들은 마을만들기 사업이 수익창출 연계를 희망
- ▶ 마을 가꾸기는 사람들이 자원이므로 적극 활용

제주지역 마을만들기의 과제

- ▶ 육지부의 성공한 사례처럼 도내의 성공모델이 다소 부족한 실정임
- ▶ 기존 사업비가 마을회관 신·개축, 체험관, 농산물 가공시설 등 시설투자에 집중
- ▶ 마을만들기 사업이 주민들의 소득사업으로 연결되지 못하고 있음
- ▶ 지원사업들이 1~2년 단기로 지원, 마을만들기 사업의 지속성이 떨어짐

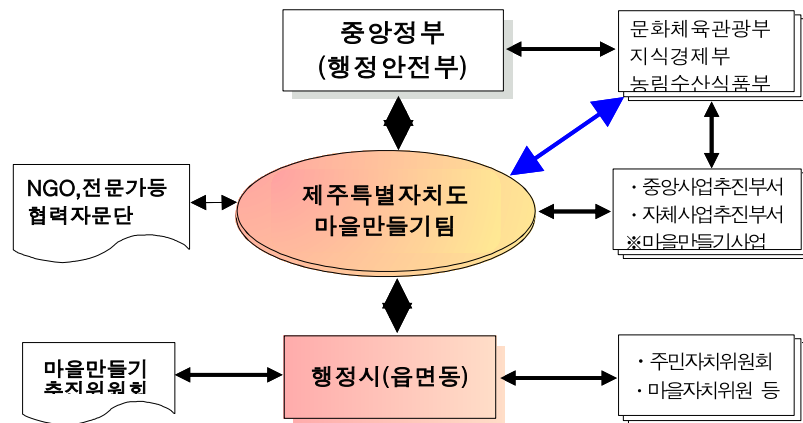
□ 마을만들기 활성화방안

- ▶ 하드웨어와 소프트웨어가 균형잡힌 마을만들기(사업집행의 유연성·권한 강화, 프로젝트 공모시 S/W 비율 강화, 제주지역 마을만들기 매뉴얼 개발)
- ▶ 소득연계사업 강화방안(농산물 가공시설 및 체험시설, 인근 지역의 산재한 자원을 연계 상품 개발, 할인권 및 스탬프제도 도입, 마을특산물 판매 장터 정례화)
- ▶ 주체역량 강화방안(주민주체 개발프로젝트 공모, 주민참여를 위한 다양한 행사와 기회 확대:마을소식지 발간, 마을만들기 디자인게임, 마을발전 토론회 개최, 지역아카데미 운영, 마을만들기 특별 연찬회 개최, 마을만들기 간사 확대 보급)



▷ 주민주도형 마을만들기 디자인게임

- ▶ 행정적 지원체계 수립(협조적 지원을 위한 행정 TF팀 구성, 전문성 제고, 마을만들기 지원 센터개소)



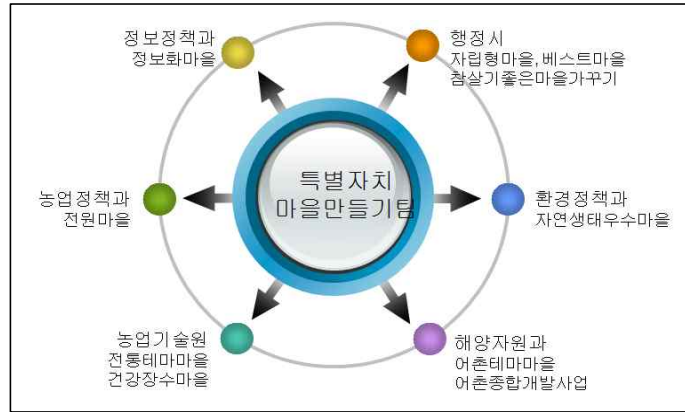
▷ 제주특별자치도 마을만들기 추진체계

- ▶ 홍보 및 마케팅 강화(일원화된 포맷에 친편일률적인 내용으로 구성되어 있는 마을 홈페이지를 차별화, 마을-학교 결연 및 체험학습 활성화)
- ▶ 제도적 보완(마을만들기 지원센터 산하 서비스유형별 네트워크 구성, 상품 및 서비스 표준화, 마을만들기 사업 공모시 일정비율의 자부담 의무화)

3. 마을만들기 추진체계

□ 행정적 추진체계

▶ 특별자치마을만들기 팀에 전문성 강화를 위해 전문가 위촉

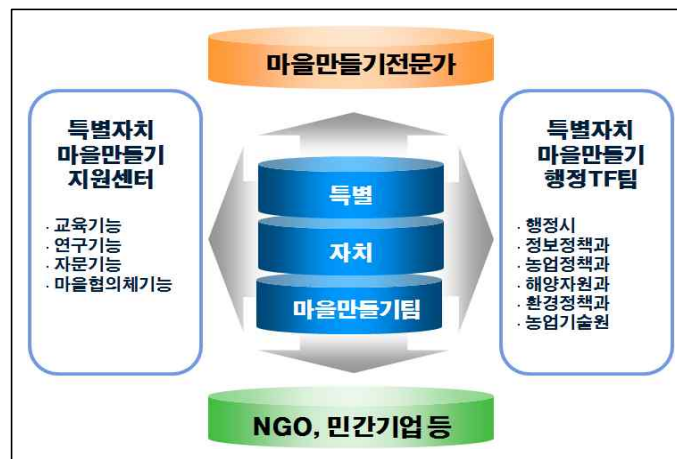


▶ 특별자치마을만들기 TF팀

□ 민간 추진체계

▶ 행정과 협조체제를 유지할 민간추진체계는 특별자치마을만들기지원센터를 중심으로 구성함

▶ 제주지역은 마을만들기 사업에 대한 NGO 및 민간 컨설팅기업이 마을만들기 사업 자문에 큰 역할을 수행하고 있으므로 이들과의 지속적인 협조체계 구축이 요구됨



▶ 특별자치마을만들기 민·관 협력 추진체계